



# 産業機械 / Machinery

## 【主な使用箇所】

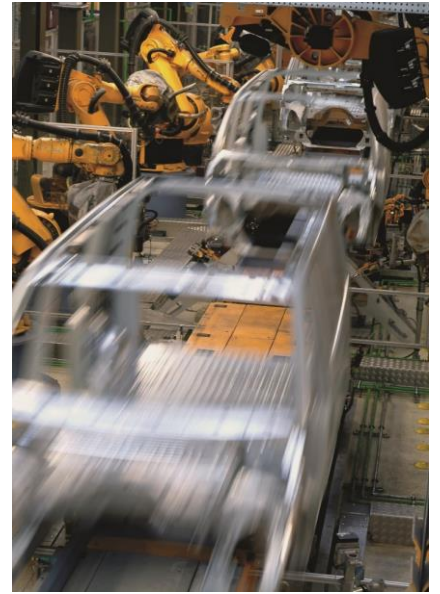
- セメントミル(ライナー止め)
- コンクリートミキサー(減速機)
- パワーシリンダー(駆動軸止め)
- 掘削機(ドリル駆動軸止め)
- 削岩機(油圧ブレーカー止め)
- 攪拌機(インペラー止め)
- 油圧大型プレス機(シリンダー部他)
- コンプレッサー(軸止め)
- ポンプ(インペラー止め)
- タッピングマシン(ボールねじ)
- 射出成型機(駆動用ボールねじ)
- 製鉄機械(矯正ロール止め)
- コンベアローラー部
- 産業ロボット アーム部
- ダイカストマシン(鋳抜きピン止め) 他



削岩機



油圧ブレーカータイロッド止め



ロボット



セメントミル



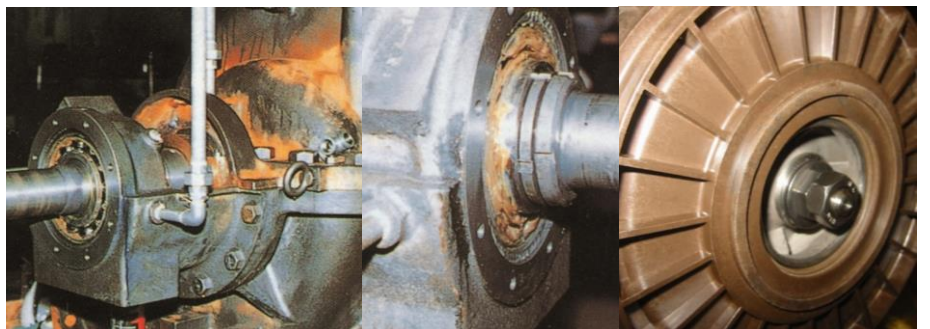
射出成型機



コンプレッサー



製鉄機械(矯正ロール止め)



ポンプ

インペラー止め