

鉄道施設 / Rail Infrastructure

【主な使用箇所】

- **電力**
鋼管柱フランジ止め
固定ビーム
架線ブラケット・バンド 他
- **信号**
地上子 (ATS)
インピーダンスボンド
転轍機可動部
制御器具箱内接線子 他
- **軌道**
継目板/絶縁継目板ボルト
分岐器各種ボルト
レール締結装置
脱線防止ガード 他
- **建築**
駅構内設備箇所
駅舎屋根部
新幹線/在来線防音壁 他



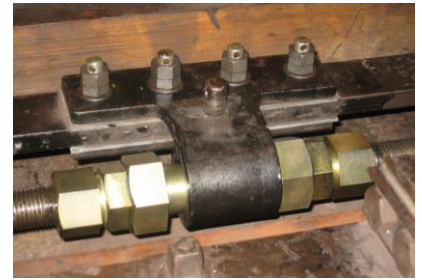
連結板



レール継目板ボルト



レール継目板ボルト (英国)



転轍機可動部ボルト



レール締結装置



脱線防止ガード



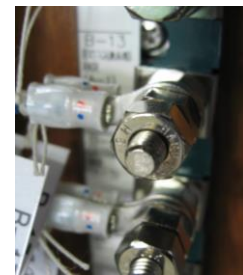
地上子 (ATS)



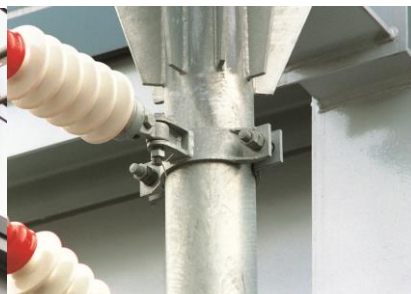
鋼管柱フランジ止め



ビーム



接線子取付



ビーム、可動ブラケットバンド止め



インピーダンスボンド